

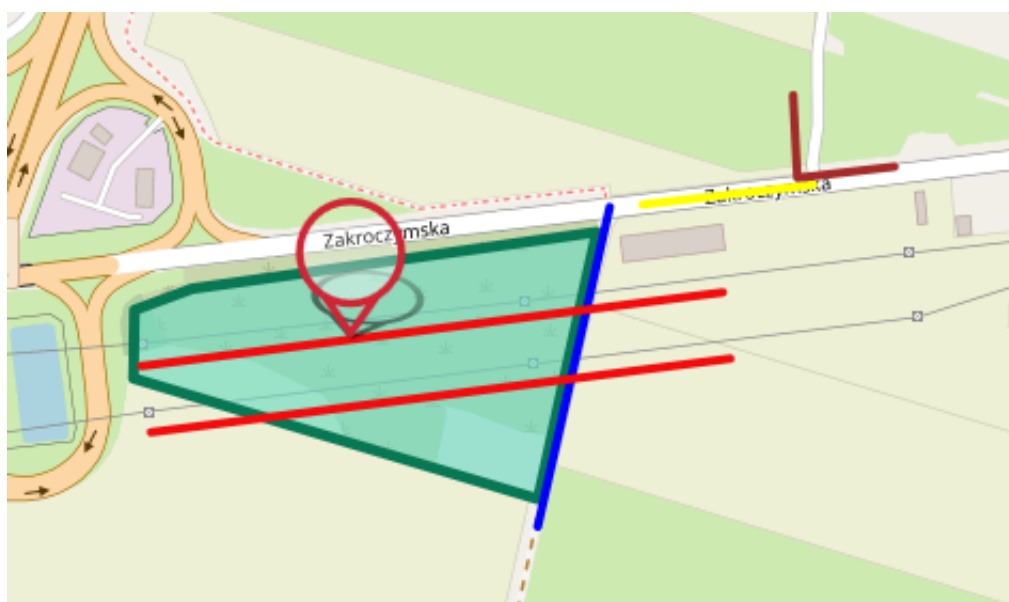
## Lista danych dotyczących terenu

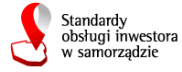
<b>Położenie</b>	Nazwa lokalizacji oraz numery działek	PU2 (39/3 - 39/13, 40/2)	
	Miasto / Gmina	Serock	
	Adres (ulica, nr)	Zakroczymska	
	Powiat	legionowski	
	Województwo	mazowieckie	
	Działka znajduje się w obszarze zarządzania SSE	Tak	
	SSE	Łódzka SSE	
	Link do My maps	<a href="https://serock.e-mapa.net?userview=590">https://serock.e-mapa.net?userview=590</a>	
<b>Powierzchnia nieruchomości</b>	Maksymalna dostępna powierzchnia (w jednym kawałku) [ha]	3.5 ha	
	Kształt działki	Inny	
	Możliwość połączenia terenu	Dostępne sąsiednie tereny 4,1 ha	
<b>Informacje dotyczące nieruchomości</b>	Orientacyjna cena gruntu [PLN/[m <sup>2</sup> ]] włączając 23% VAT	130 PLN/m <sup>2</sup>	
	Aktualny plan zagospodarowania przestrzennego (T/N)	Tak	
	Link do uchwały	<a href="https://www.bip.serock.pl/181,miejscowe-plany-zagospodarowania-przestrzennego">https://www.bip.serock.pl/181,miejscowe-plany-zagospodarowania-przestrzennego</a>	
	Formy wsparcia na poziomie lokalnym	Tak	
	Właściciel/ Właściciele	Rodzaj właściciela	
		Właściciel	Osoba prywatna
	Powierzchnia przypadająca na właściciela	1.31 ha	
	Rodzaj właściciela		
	Właściciel	Osoba prywatna	
	Powierzchnia przypadająca na właściciela	2.22 ha	

	Przeznaczenie w MPZP	Przeznaczenie w miejscowym planie zagospodarowania przestrzennego	Zabudowa produkcyjna, składy, magazyny	
		Przeznaczenie w miejscowym planie zagospodarowania przestrzennego	Zabudowa usługowa/handlowa	
	Warunki nabycia/ udostępniania	Sprzedaż	Tak	
		Użytkowanie wieczyste	Nie	
		Wynajem	Nie	
<b>Charakterystyka działki</b>	Różnica poziomów terenu [m]	2		
	Ograniczenia wysokości budynków [m]	20 m		
	Procent dopuszczalnej zabudowy	80		
	Zanieczyszczenia wód powierzchniowych i gruntowych (T/N)	Nie		
	Poziom wód gruntowych [m]	Brak badań geologicznych		
	Czy były prowadzone badania geologiczne terenu (T/N)	Nie		
	Ryzyko wystąpienia zalań lub obsunięć terenu (T/N)	Nie		
	Przeszkody podziemne (T/N)	Nie		
	Przeszkody występujące na powierzchni terenu (T/N)	Tak	linie energetyczne	
	Istniejące ograniczenia ekologiczne (T/N)	Nie		
	Budynki i zabudowania na terenie (T/N)	Nie		
	Klasa gleby		IVa	
		Powierzchnia [m <sup>2</sup> ]	2.29 ha	
		IVb		
Powierzchnia [m <sup>2</sup> ]		0.64 ha		
		IIIB		
	Powierzchnia [m <sup>2</sup> ]	0.56 ha		
Obecne użytkowanie		rolnicze		
<b>Połączenia transportowe</b>	Dojazdowa droga do terenu	Szerokość użytkowa drogi	15 m	
			inne: Droga gminna	

	Autostrada/droga ekspresowa/droga krajowa [km]	Oznaczenie drogi DK61	Odległość 0.08 km
	Porty rzeczne i morskie w odległości do 200 km [km]	Port Praski	Odległość 35 km
		Port Czerniakowski	Odległość 40 km
	Kolej [km]	Miasto Zegrze Południowe	Odległość do linii kolejowej 8 km
	Bocznicza kolejowa [km]	Miasto	15 km
	Najbliższe lotnisko międzynarodowe [km]	Lotnisko Warszawa	Odległość 46 km
		Lotnisko Modlin	Odległość 30 km
	Najbliższe miasto wojewódzkie [km]	Miasto Warszawa	Odległość 40 km
<b>Istniejąca infrastruktura</b>	Elektryczność na terenie (T/N)	Tak	Odległość przyłącza od granicy terenu [m] 0 m Napięcie [kV] 15 kV Dostępna moc [MW] 8
	Gaz na terenie (T/N)	Tak	Odległość przyłącza do granicy działki [m] 110 m Średnica rury [mm] 63 mm Dostępna objętość [Nm <sup>3</sup> /h] 200-300
	Woda przeznaczona do celów socjalnych na terenie (T/N)	Tak	Odległość przyłącza od granicy terenu [m] 0 m Dostępna objętość [m <sup>3</sup> /24h] 720
	Woda przeznaczona do celów przemysłowych na terenie (T/N)	Tak	Odległość przyłącza do granicy działki [m] 0 m Dostępna objętość [m <sup>3</sup> /24h] 720
	Kanalizacja na terenie (T/N)	Tak	Odległość przyłącza do granicy terenu [m] 250 m Dostępna objętość [m <sup>3</sup> /24h] 720
	Oczyszczalnia ścieków na terenie bądź w bezpośrednim sąsiedztwie	Nie	
	Telefony (T/N)	Tak	Odległość przyłącza od granicy terenu [m] 70 m
<b>Osoba przygotowująca ofertę</b>	Imię i Nazwisko	Olga Korniychuk	

	Stanowisko	Młodszy referent ds. planowania i rozwoju przestrzennego - Urząd Miasta i Gminy Serock
	Telefon	22 782 88 27
	e-mail	planowanie@serock.pl
<b>Osoby do kontaktu</b>	Imię i Nazwisko	Jakub Szymański
	Telefon	22 782 88 31
	e-mail	j.szymanski@serock.pl
<b>Utworzony przez</b>		





**Unia Europejska**  
Europejski Fundusz Społeczny



*Generator Ofert Inwestycyjnych współfinansowany ze środków Europejskiego Funduszu Społecznego w ramach Programu Operacyjnego Wiedza Edukacja Rozwój na lata 2014-2020, projekt „Standardy obsługi inwestora w samorządzie”*